

salumificio  
**AURORA**  
FELINO-PARMA

# CULATTA COTTA *gourmet*

Less

is More.



Con la **Linea Gourmet** vogliamo tornare all'essenza dei nostri prodotti e alle radici della cultura gastronomica del territorio. Una filosofia di ricerca dell'eccellenza nella tradizione dell'alta salumeria parmense. Orgoglio della linea, la **Culatella Cotta gourmet** nasce da cosce nazionali destinate alla produzione dei migliori prodotti tipici. Da una qualità della materia prima senza compromessi nasce un prodotto dal gusto raffinato frutto di una lenta cottura sottovuoto a vapore e a bassa temperatura. Adatta a chiunque voglia gustarla come base per un antipasto di classe ovvero per chi voglia cimentarsi con la propria fantasia in ricette ricche di sapore.

Meno aggiungiamo, migliore è il prodotto: **Less is more.**

[www.salumificioaurora.it](http://www.salumificioaurora.it)

salumificio  
**AURORA**  
FELINO-PARMA

# CULATTA

## COTTA

*gourmet*



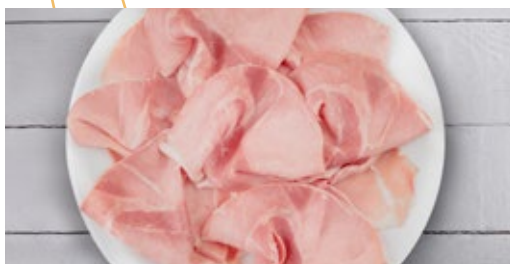
Carne  
italiana



Cotto in forno  
a vapore



Premium  
Quality



[www.salumificioaurora.it](http://www.salumificioaurora.it)